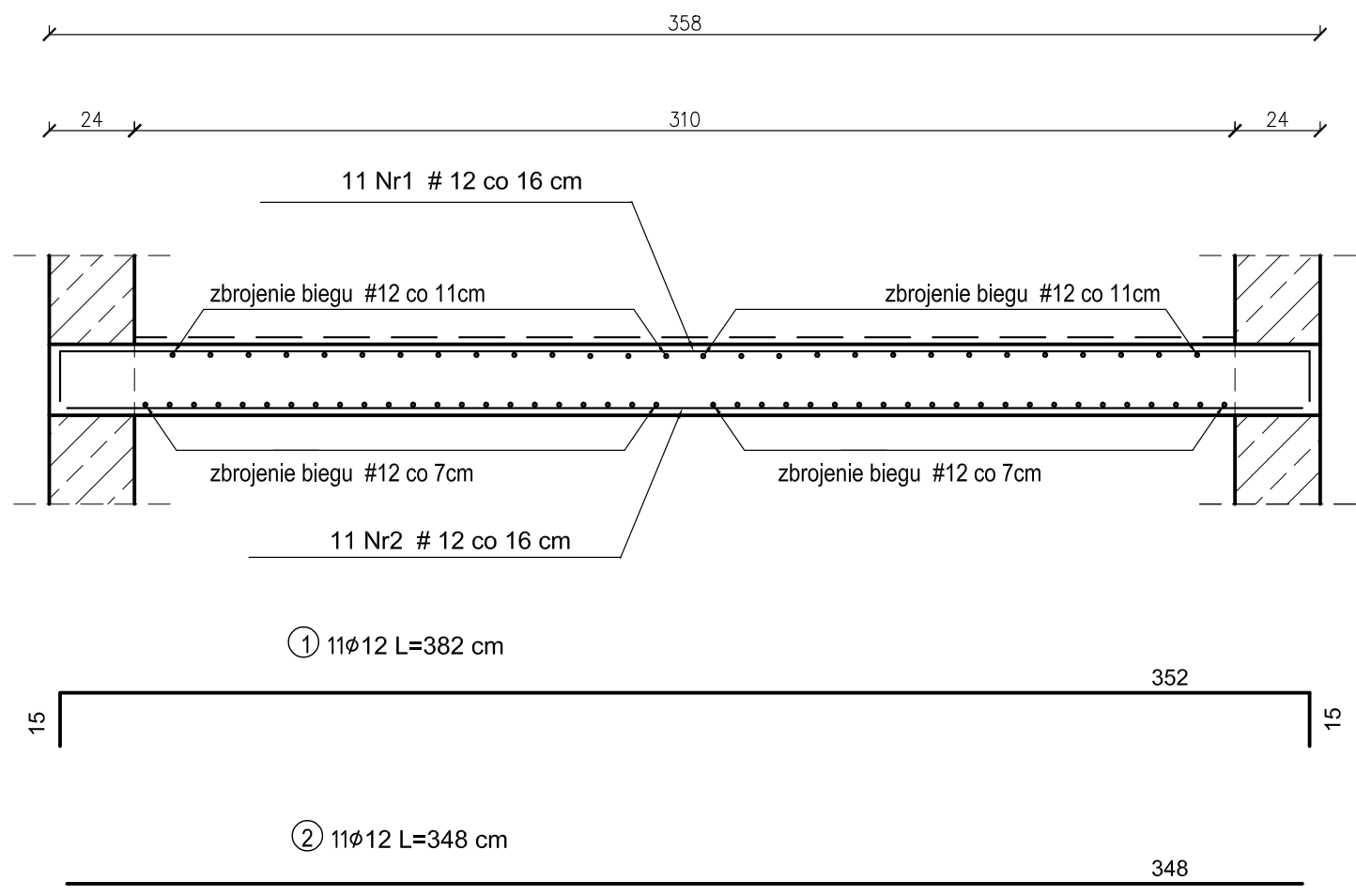


SPOCZNIK SP-1 1 szt.



BETON B30 (C25/30)
STAL A-III (34GS)
A-I (St3S)
Otulina zbrojenia 3cm
Przyjęto okładzinę o łącznej grubości 2 cm

ZESTAWIENIE STALI ZBROJENIOWEJ

POZ.	NR PRĘTA	ø [mm]	DŁUGOŚĆ [m]	ILOŚĆ			DŁ. [m]
				PRĘTÓW	x POZ.	RAZEM	A-IIIIN
							ø12
Poz. SP-1- Spocznik - 1 szt.							
SP-1	1	12	3,82	11	1	11	42,02
	2	12	3,48	11	1	11	38,28
DŁUGOŚĆ RAZEM [m]							78,30
MASA JEDNOSTKOWA [kg/m]							0,888
MASA [kg]							69,53
MASA CAŁKOWITA [kg]							69,53

- 1) Opis kształtu pręta: PN-EN ISO 3766 metoda B (osiowo)
- 2) Opis długości haka: gabarytowy
- 3) Długość pręta L: suma wymiarów osiowych

SPOCZNIK SP-1
SKALA 1:20

JEDNOSTKA PROJEKTOWA PRZEDSIĘBIORSTWO BUDOWLANE TEMPUS SP. Z O.O. LASOCICE, ul. SZKOLNA 16 64-100 LESZNO NIP 697-22-25-959 e-mail: tempus@tempus.pl www.tempus.pl		<div>TEMPUS</div>	
INWESTYCJA ROZBUDOWA Z PRZEBUDOWĄ BUDYNKU SZKOŁY PODSTAWOWEJ W LASOCICACH- PROJEKT ZAMIENNY Działka nr 319/8 Lasocice, ul. Szkolna 13			
INWESTOR Gmina Święciechowa ul. Ułańska 4 64-115 Święciechowa			
NAZWA RYSUNKU SPOCZNIK SP-1			
Niniejszy projekt jest chroniony prawem autorskim. Przedsiębiorstwo Budowlane TEMPUS Sp. z o.o., zgodnie z Ustawą z dnia 4 lutego 1994 r. o prawie autorskim i prawach pokrewnych, zastrzega sobie prawa autorskie i zakazuje bez jego wiedzy i zgody powielania i wykorzystywania tego projektu do celów niezgodnych z jego przeznaczeniem.			
PROJEKTANT KONSTRUKCJA	inż. TOMASZ KACZMAREK Uprawnienia nr WKP/0279/PWOK/09 w specjalności konstrukcyjnej		SKALA 1:20
SPRAWDZAJĄCY KONSTRUKCJA	mgr inż. JAKUB RZEŹNICZAK Uprawnienia nr 362/82/Lo w specjalności konstrukcyjnej		NR RYS. K-23
ASYSTENT PROJEKTANTA, OPRACOWAŁ	inż. KAJA SPYCHAŁA inż. MACIEJ MASZTALERZ		STRONA 56
DATA OPRACOWANIA PAŹDZIERNIK 2022		BRANŻA KONSTRUKCJA	